

INSTRUCCIONES DE ARMADO

PASO 1:

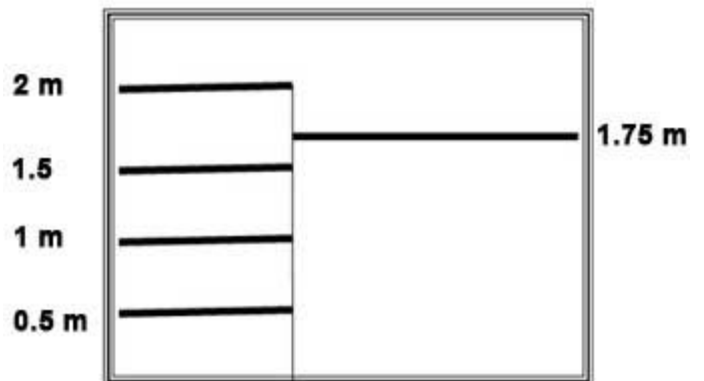
Previo a iniciar la instalación de su closet, identifique las piezas y accesorios necesarios para su debida instalación. Para instalar el producto, se requiere como mínimo: taladro, destornillador, martillo, nivel, broca de 3/16" para concreto (o el material de la pared) y broca de 1/8" para metal.

INSTRUCCIONES



PASO 2:

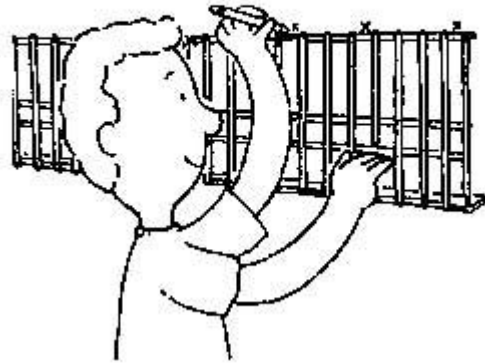
Planee primero un diseño de acuerdo a las parrillas que posee el paquete (el diseño mostrado no corresponde necesariamente al closet incluido en el paquete) y determine la altura de cada parrilla que desea instalar



INSTRUCCIONES DE ARMADO

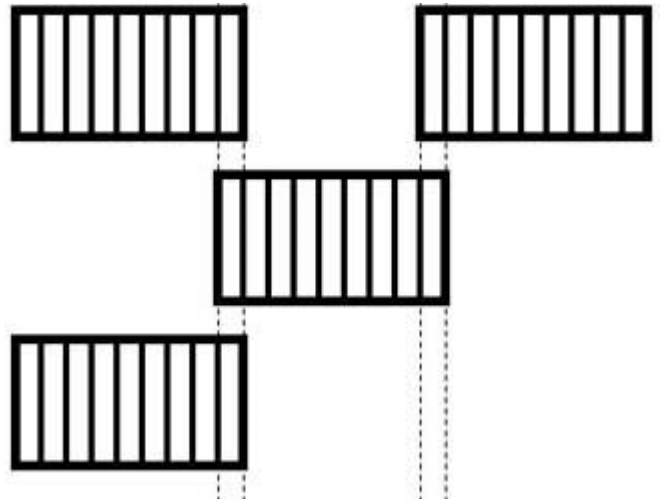
PASO 3:

Utilizando un nivel y la rejilla como guía, proceda a marcar los lugares en la pared en donde irán colocadas las jotas plásticas que soportan las rejillas a la pared. Se recomienda colocar una jota cada 25 cms. Cerciórese de que las marcas queden centradas entre las ranuras de las rejillas perpendiculares.



PASO 4:

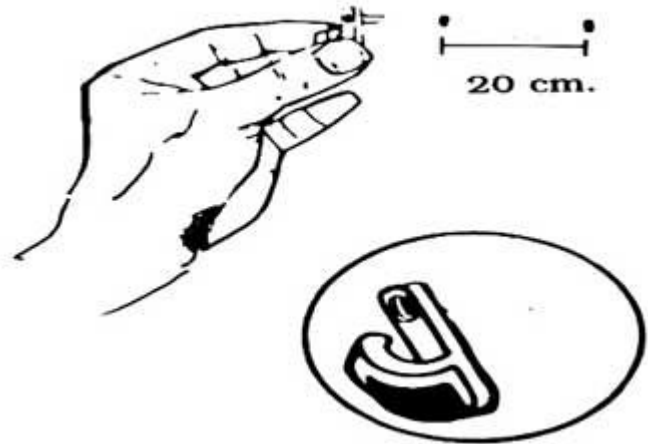
Al marcar los lugares donde irán colocadas las rejillas, compruebe que las mismas queden traslapadas perpendicularmente con respecto al piso por lo menos un canal. Posteriormente, dentro de éste canal traslapado, se deberán instalar el, o los parales.



INSTRUCCIONES DE ARMADO

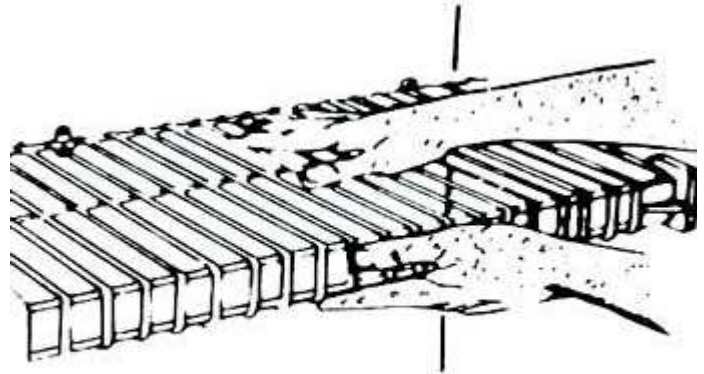
PASO 5:

Una vez marcado el lugar donde irán las jotas, perfore la pared utilizando un taladro con broca para concreto de 3/16". Inserte el spander plástico y atornille la jota utilizando el tornillo de 1". En caso de paredes livianas utilice los spander especiales según sea el caso (no incluídos en este paquete)



PASO 6:

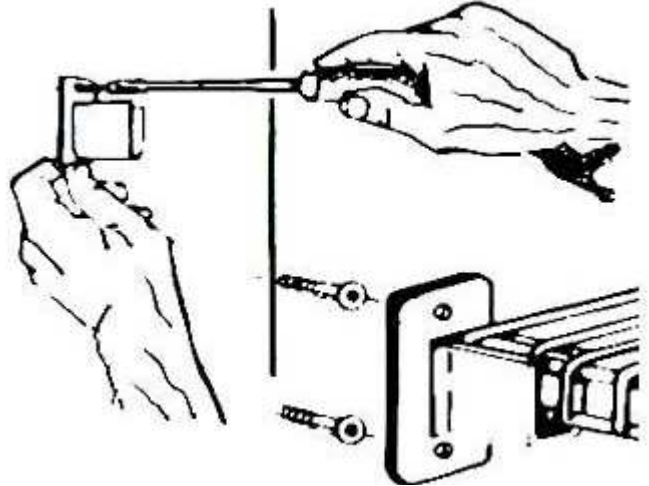
Proceda ahora a insertar cada una de las rejillas en las jotas ya debidamente instaladas.



INSTRUCCIONES DE ARMADO

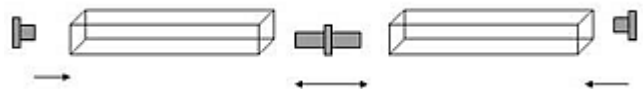
PASO 7:

Las rejillas que van hacia la pared se sostienen al frente con los soportes laterales. Coloque en la parte frontal de la rejilla el soporte lateral, y nivele desde atrás hacia el frente. Marque el soporte, perforo con broca de 3/16". Introduzca los spanders y atornille los soportes con tornillo de 1"



PASO 8:

Tome ahora los paralelos de 1 metro e introduzca la extensión del paral a cada uno de los lados del paral, para convertirlos a 2 metros. El paral puede ser cortado a la altura deseada. Luego introduzca los tapones para paral en los otros extremos del tubo.



INSTRUCCIONES DE ARMADO

PASO 9:

Introduzca el paral a todo lo alto de los canales de las rejillas traslapadas. Inserte una jota al frente de la rejilla, donde pasa el paral y nivele por el frente. Marque el paral, y con una broca para metal de 1/8" , perfore el paral y atornille la jota utilizando el tornillo de 1/2"

